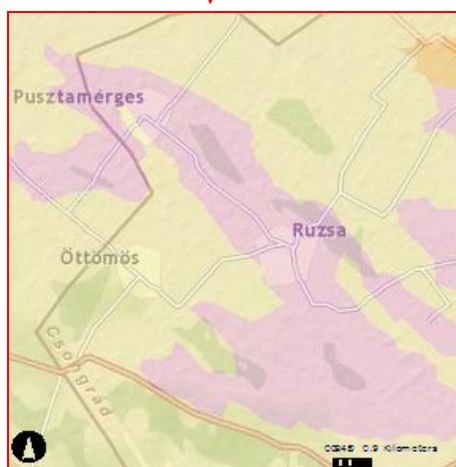
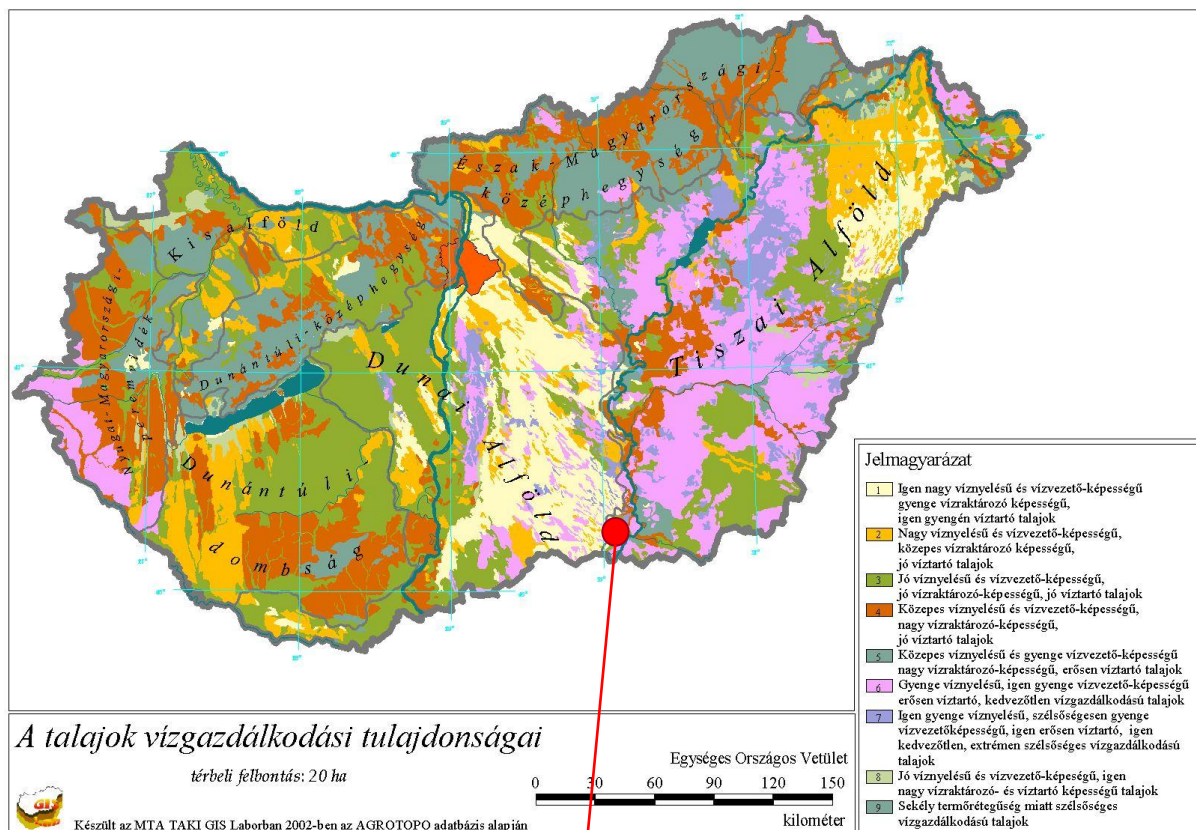


## VÍZGAZDÁLKODÁS, RUZSA



### Jelmagyarázat:

- Igen nagy víznyelésű és vízvezető-képességű vízgazdálkodású talajok
- Nagy víznyelésű és vízvezető-képességű
- Jó víznyelésű és vízvezető-képességű
- Közepes víznyelésű és vízvezető-képességű
- Közepes víznyelésű és gyenge vízvezető-képességű
- Gyenge víznyelésű, igen gyenge vízvezető-képességű
- Igen gyenge víznyelésű, szélsőségesen gyenge
- Jó víznyelésű és vízvezető-képességű
- Sekély termőrétegűség miatt szélsőséges
- Víz

**Forrás:** Magyar Tudományos Akadémia Talajtani és Agrokémiai Kutatóintézet

<http://maps.rissac.hu/agrotopo/>