

**I. TÁJÉKOZTATÁS****RUZSA KÖZSÉG TELEPÜLÉSFEJLESZTÉSI KONCEPCIÓJÁNAK, VALAMINT  
TELEPÜLÉSRENDEZÉSI ESZKÖZEINEK FELÜLVIZSGÁLATA**

RUZSA Község Önkormányzat Képviselő-testülete Településfejlesztési Konceptiójának, valamint Településrendezési Eszközeinek felülvizsgálatát határozta el. A módosítás miatt vélemény-nyilvánítási kérelemmel (környezeti vizsgálat tematikájának meghatározása) fordulunk a környezet védelméért felelős szervekhez a 2/2005. (I. 11) Korm. rendelet alapján.

A tervezési feladat RUZSA község teljes közigazgatási területére szól, így – a 2/2005. (I. 11.) Korm. rendelet 1. § (2) a) pontjára, valamint az 1. melléklet 2. pontjára tekintettel – a környezeti vizsgálat lefolytatása kötelező.

A Kormányrendelet 7. § (1) bekezdése szerint kérjük, hogy a környezet védelméért felelős szervek a mellékelt környezeti vizsgálat tematikájára vonatkozóan adják meg véleményüket.

A Kormányrendelet 7. § (2) bekezdés szerint a kidolgozó a vélemény kikérésekor, annak megalapozásához, legalább a következő tájékoztatást küldi meg:

**TERVEZÉSI FELADAT**

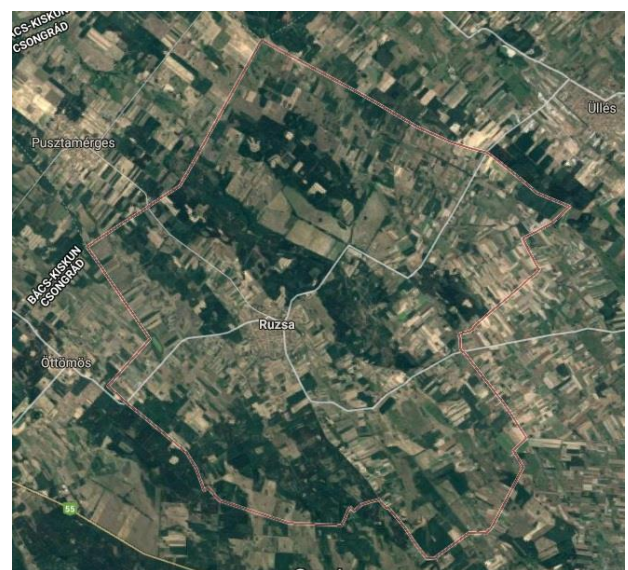
CÍME:	RUZSA KÖZSÉG TELEPÜLÉSFEJLESZTÉSI KONCEPCIÓJÁNAK, VALAMINT TELEPÜLÉSRENDEZÉSI ESZKÖZEINEK FELÜLVIZSGÁLATA
TÍPUSA:	TELEPÜLÉSFEJLESZTÉSI KONCEPCIÓ, TELEPÜLÉSSZERKEZETI TERV, HELYI ÉPÍTÉSI SZABÁLYZAT ÉS SZABÁLYOZÁSI TERV FELÜLVIZSGÁLATA
TARTALMA:	RUZSA KÖZSÉG 174/2005. (XII.01.) KT. HATÁROZATTAL ELFOGADOTT TELEPÜLÉSSZERKEZETI TERVÉNEK, VALAMINT 23/2005. (XII.02.) ÖNKORMÁNYZATI RENDELETTEL MEGALKOTOTT SZABÁLYOZÁSI TERVÉNEK ÉS HELYI ÉPÍTÉSI SZABÁLYZATÁNAK FELÜLVIZSGÁLATA
FELELŐS TERVEZŐ:	BARTÓK ERIKA TELEPÜLÉSTERVEZŐ, TT 06-0067
A KÖRNYEZETI VIZSGÁLATÉRT FELELŐS TERVEZŐ:	NOVAI GYÖRGY KÖRNYEZETVÉDELMI SZAKÉRTŐ

**TERVEZÉSI TERÜLET LEHATÁROLÁSA**

A tervezési terület RUZSA község teljes közigazgatási területe.



Forrás: Google Earth



Forrás: Google Earth

**TERVEZÉSI FELADAT**

RUZSA község Településfejlesztési Konceptiójának, valamint Településrendezési Eszközeinek felülvizsgálata az alábbi indokok és szempontok szerint.

**INDOKOK**

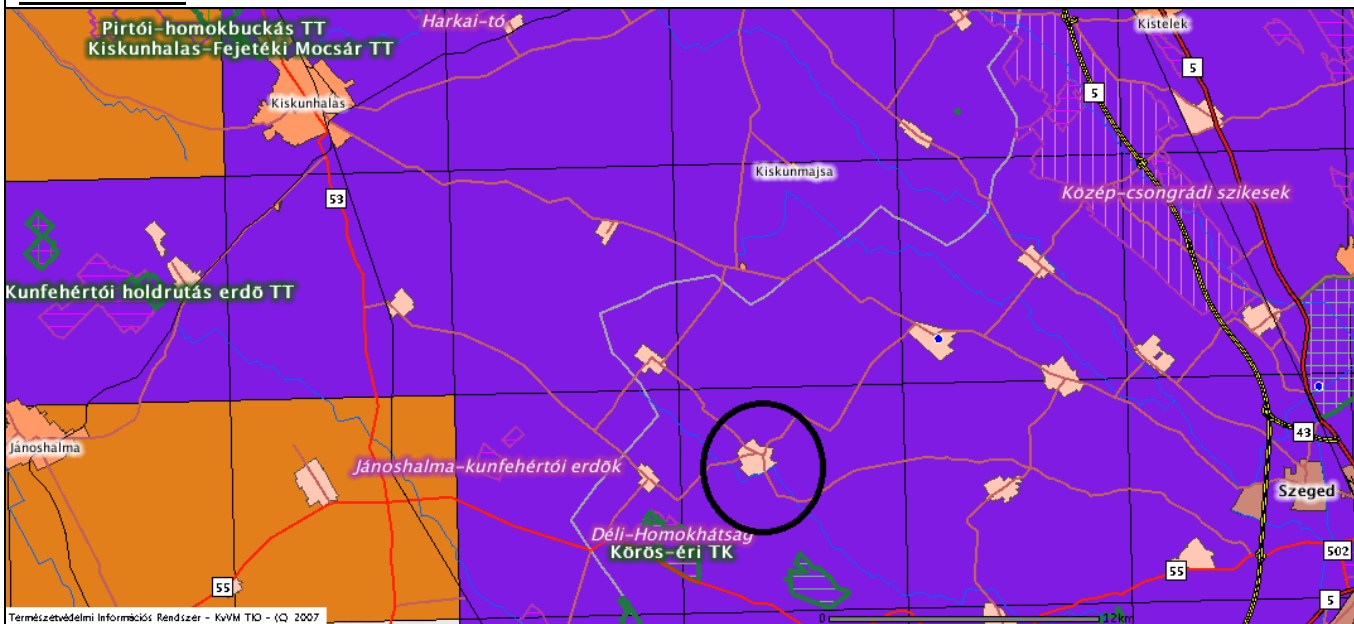
- Térségi tervek újrafogalmazása
  - Országos Területrendezési Terv
  - Ágazati elhatározások
- Jogi környezet elvárásainak módosulása
  - 314/2012. (XI. 8.) Korm. rendelet
  - A településkép védelméről szóló 2016. évi LXXIV. törvény
  - Ágazati jogszabályok (pl. Étv., OTÉK stb.) megváltozása
- Adatállomány megváltozása
  - Művi elemek
  - Természeti elemek
  - Környezetvédelmi adatok
  - Földhivatali adatok

**SZEMPONTOK:**

- A 314/2012. (XI. 8.) Korm. rendelet 1., 2., 3., 4., 5., valamint 6. melléklete szerinti tartalmi és formai követelmények betartása.
- A 314/2012. (XI. 8.) Korm. rendelet VI. Fejezetében szereplő eljárási szabályok érvényesítése.
- A 314/2012. (XI. 8.) Korm. rendelet VII. Fejezetében szereplő átmeneti rendelkezések 2018. december 31-ig való alkalmazhatósága miatt kívánja új Településrendezési Eszközeit megalkotni jelen év végéig.
- A felülvizsgálat során a jogszabályi háttér megváltozásának figyelembe vétele, a térségi tervekkel való összhang megteremtése.
- Művi és természeti értékek, korlátozási tényezők aktualizálása, adottságok számbavétele.
- A település állami alapadataiban bekövetkező változások megjelenítése.
- A helyi építési szabályzat felépítésének és tartalmának szakmai elvárásokhoz való igazítása.
- Szükséges mértékű korrekciók végrehajtása.

**HELYZETISMERTETÉS (KÖRNYEZETI SZEMPONTBÓL LÉNYEGES INFORMÁCIÓK)****Természetvédelmi szempontú érintettség**

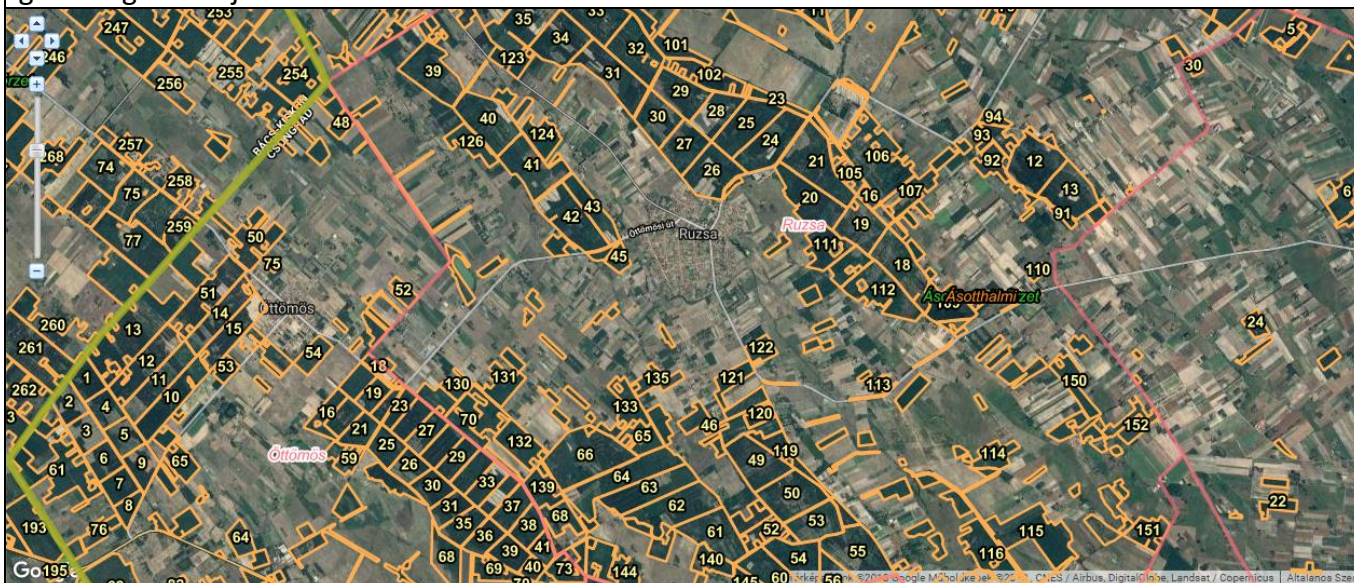
Kiskunsági Nemzeti Park területén fekszik. Körös-éri Természetvédelmi körzet közelségében, de azt nem érintve.



Forrás: <http://geo.kvvm.hu/tir/viewer.htm>

**Országos Erdőállomány Adattár**

A település közigazgatási területe az Országos Erdőállomány Adattárban nyilvántartott védelmi, gazdasági és közjóléti rendeltetésű erdőterületeket érint.



Forrás: <http://geo.kvvm.hu/tir/viewer.htm>

**ORSZÁGHATÁRON ÁTTERJEDŐ JELENTŐS, KÁROS KÖRNYEZETI HATÁSOK**

A Településrendezési Eszközök felülvizsgálata nem jár olyan tervelemmel, mely országhatáron átterjedő jelentős, káros környezeti hatást eredményezne.

**II. VÉLEMÉNYKÉRELEM A JAVASOLT TEMATIKÁRÓL**

A környezeti vizsgálat lefolytatását a következő tematika alapján kívánjuk elvégezni. A vázolt tematika a 2/2005. (I. 11.) Korm. rendelet 4. sz. mellékletével megegyező tartalmú, azonban attól kismértékben eltérő formai szerkezetű.

JAVASOLT TEMATIKA

- 1. A környezeti értékelés kidolgozási folyamatának ismertetése:**
  - 1.1. Előzmények
  - 1.2. A tervezési folyamat más részeihez való kapcsolódás
  - 1.3. A környezet védelméért felelős szervek véleménye
  - 1.4. Az érintett nyilvánosság meghatározása
  - 1.5. A környezeti értékelés készítéséhez felhasznált adatok forrása, az alkalmazott módszer korlátai, nehézségek
- 2. A terv, illetve a tervezési terület rövid ismertetése, bemutatása**
  - 2.1. A terv céljainak, tartalmának összefoglaló ismertetése, kiemelve a környezeti értékelés készítése szempontjából fontos részeket
  - 2.2. A tervezési terület azon környezeti jellemzőinek azonosítása, amelyeket a terv megvalósítása valószínűleg jelentősen befolyásol
  - 2.3. Változatok lehetőségének vizsgálata
  - 2.4. A terv összefüggése más releváns tervekkel, programokkal, illetve jogszabályokkal
- 3. A terv megvalósításával várható környezeti hatások, következmények feltárása**
  - 3.1. A terv megvalósulásával közvetlenül vagy közvetve környezeti hatást kiváltó tényezők, okok feltárása
  - 3.2. Jól azonosítható környezeti igénybevétel vagy terhelés esetén vizsgálandó hatások  
Tekintettel:
    - A környezeti elemekre (földre, levegőre, vízre, élővilágra, épített környezetre, ez utóbbi részeként az építészeti és régészeti örökségre),
    - A környezeti elemek rendszereire, folyamataira, szerkezetére, különösen a tájra, településre, klímára, természeti (ökológiai) rendszerre, a biodiverzitásra,
    - A Natura 2000 területek állapotára, állagára és jellegére, valamint e területeken lévő élőhelyek és fajok kedvező természetvédelmi helyzete megmaradásának, fenntartásának, helyreállításának, fejlesztésének lehetőségeire, továbbá
    - Az előbbi hatások következtében az érintett emberek egészségi állapotában, valamint társadalmi, gazdasági helyzetében - különösen életminőségében, kulturális örökségében, területhasználata feltételeiben - várhatóan fellépő változásokra;
  - 3.3 A közvetett módon hatást kiváltó tényezők fellépése  
Tekintettel:
    - Új környezeti konfliktusok, problémák megjelenésére, meglévők felerősödésére,
    - Környezettudatos, környezetbarát magatartás, életmód lehetőségeinek, feltételeinek gyengítésére vagy korlátozására,
    - A helyi adottságoknak megfelelő optimális térszerkezettől, területfelhasználási módtól való eltérés fenntartására vagy létrehozására,
    - Olyan helyi társadalmi-kulturális, gazdasági-gazdálkodási hagyományok gyengítésére, amelyek a táj eltartó képességéhez alkalmazkodtak,
    - A természeti erőforrások megújulásának korlátozására,
    - A nem helyi természeti erőforrások jelentős mértékű használatára vagy a helyi természeti erőforrások túlnyomóan más területen való hasznosítására;
- 4. A terv környezeti szempontú értékelése**
- 5. A káros hatások elkerülésére tett javaslatok**
- 6. Környezeti szempontú javaslatok más tervek, programok számára**
- 7. Monitorozási javaslatok**
- 8. Közérthető összefoglaló**